



MyLife Stage

大田区
中馬込1丁目Part2

新築分譲住宅 / 全5棟

都営浅草線

「馬込」駅徒歩10分

東急池上線

「長原」駅徒歩16分



暮らす人をやさしく包み込むくつろぎの家 マイホームの夢 実現！



※写真はイメージとなります。実際の仕様とは異なります。



※掲載写真は施工例となります。実際の仕様とは異なります。



株式会社マイライフプランニング

〒164-0011

【本社】

東京都中野区中央1-1-1 マイライフビル

TEL：03-5338-5055 / FAX：03-5338-5081

■国土交通大臣(2)第9238号

■(公社)東京都宅地建物取引業協会会員

■(公社)全国宅地建物取引業保証協会会員

担当：内田 取引態様：売主

弊社ショールームにてプレゼンテーション随時受付中！

ご来場お待ちしております URL：<http://www.mylifep.com>

【本社ショールーム】〒164-0011 東京都中野区中央1-1-1 マイライフビル3F

【赤羽ショールーム】〒115-0045 東京都北区赤羽2-16-4 セキネビル4F

250227

制震装置【マモリー】

MAMORY

『繰り返す地震から、住まいと生活を守る』

熊本城を守る地震対策
があなたの住まいを守る。



「熊本城」が選んだのは、住友ゴムの制震ダンパー。
震度7の揺れ幅を最大89%吸収します。
熊本城大天守には「MAMORY」と同じ高減衰ゴム
を利用して制震ダンパーが採用されています。



耐震 + **制震**

- 地名地番 / 大田区中馬込1丁目
- 住居表示 / 大田区中馬込1丁目
- 用途地域 / 第1種中高層住居専用地域
- 建ぺい率 / 60% 容積率 / 200%
- 防火指定 / 準防火地域 地目 / 宅地
- 高度指定 / 第2種高度地区
- 土地権利 / 所有権
- 都市計画 / 市街化区域 構造 / 木造3階建
- 道路 / 東側:公道 幅員約7.2m 南側:私道 幅員約4.0m
北側:私道 幅員約4.0m 西側:私道 SB後幅員約4.0m
- 設備 / 都市ガス・東京電力・公共上下水道
- 完成・引渡 / 2025年5月完成予定・相談

住宅ローン減税 《 省エネ基準適合住宅 》

Access Map



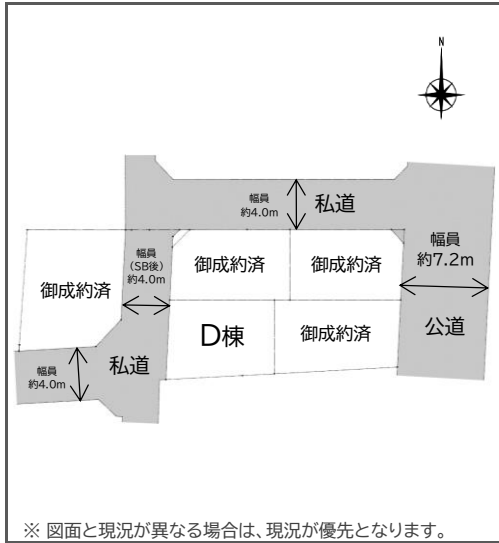
※司法書士・土地家屋調査士・火災保険加入会社は、売主指定とさせていただきます。

Equipment

	外壁通気工法		全サッシ網戸付		システムキッチン
	24時間換気		シャワー化(温水便座)		ECOジョーズ
	TES床暖房		断熱玄関ドア		LED照明
	ハアガラス(Low-e)		食器洗浄乾燥機		断熱浴槽
	浴室換気乾燥機		カーモニター付インターホン		小屋裏収納

Life Information

- 馬込第三小学校校 《 約 790m (徒歩 10分) 》
- 貝塚中学校 《 約 130m (徒歩 2分) 》
- 東京都立荏原病院 《 約 1.5km (徒歩 19分) 》
- ライフ 上池台店 《 約 530m (徒歩 7分) 》



※ 図面と現況が異なる場合は、現況が優先となります。

大田区中馬込1丁目Part2

新築分譲住宅

全5棟

D棟

販売価格：6,980万円(税込)
(内消費税:2,040,000円)

土地面積：54.46㎡

建物面積：100.48㎡
(車庫面積13.37㎡含む)

建築確認番号：第24UDI1T建03732号

断熱等級5相当

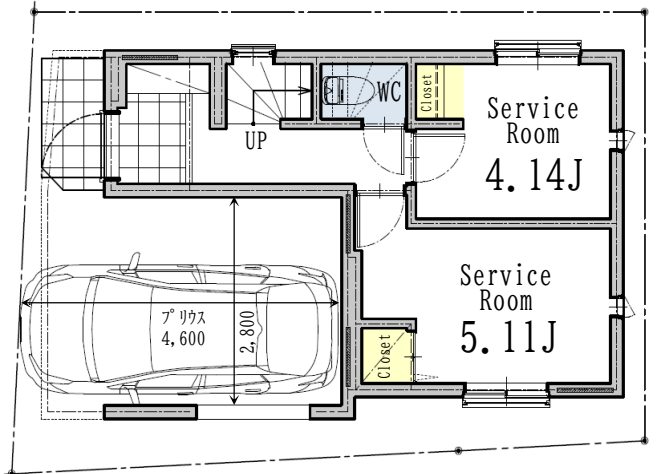
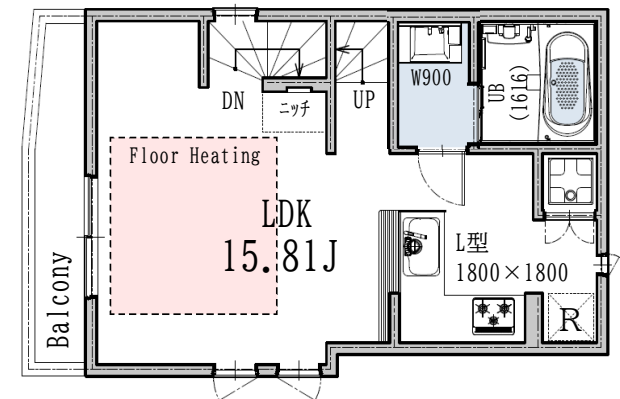
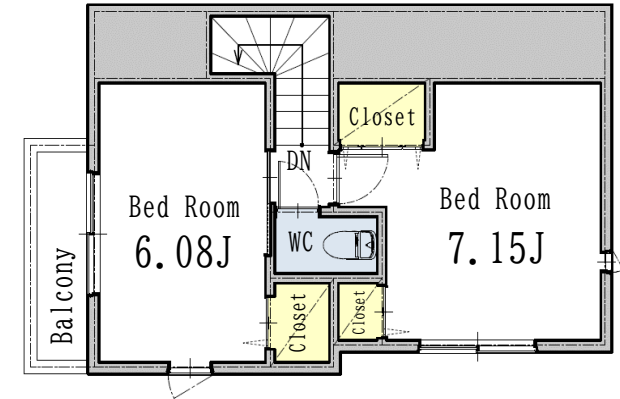
地盤保証20年付

瑕疵担保保険付

3F：29.17㎡

2F：34.14㎡

1F：37.17㎡
(車庫面積13.37㎡含む)



※写真はイメージとなります。実際の仕様とは異なります。

250227